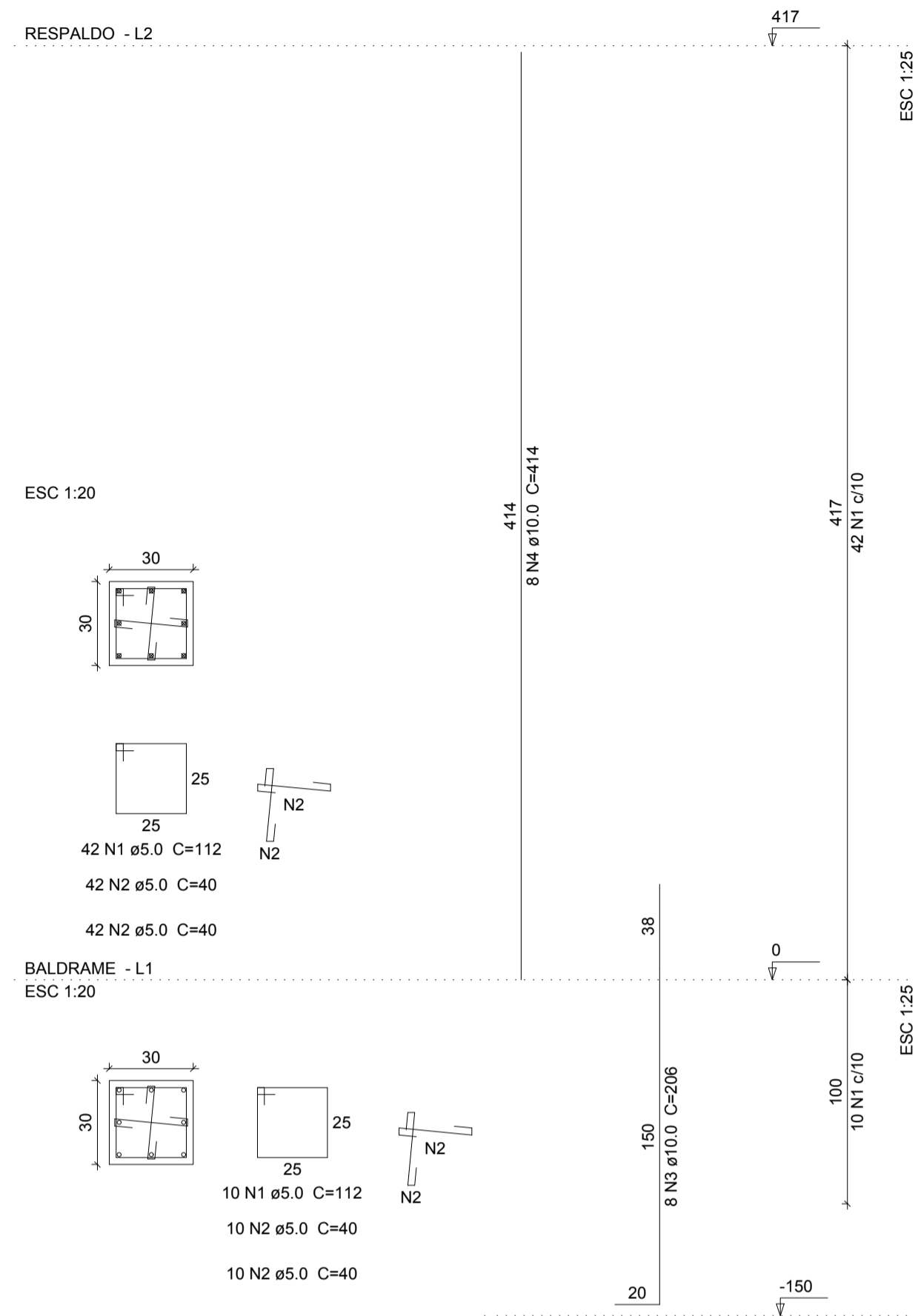
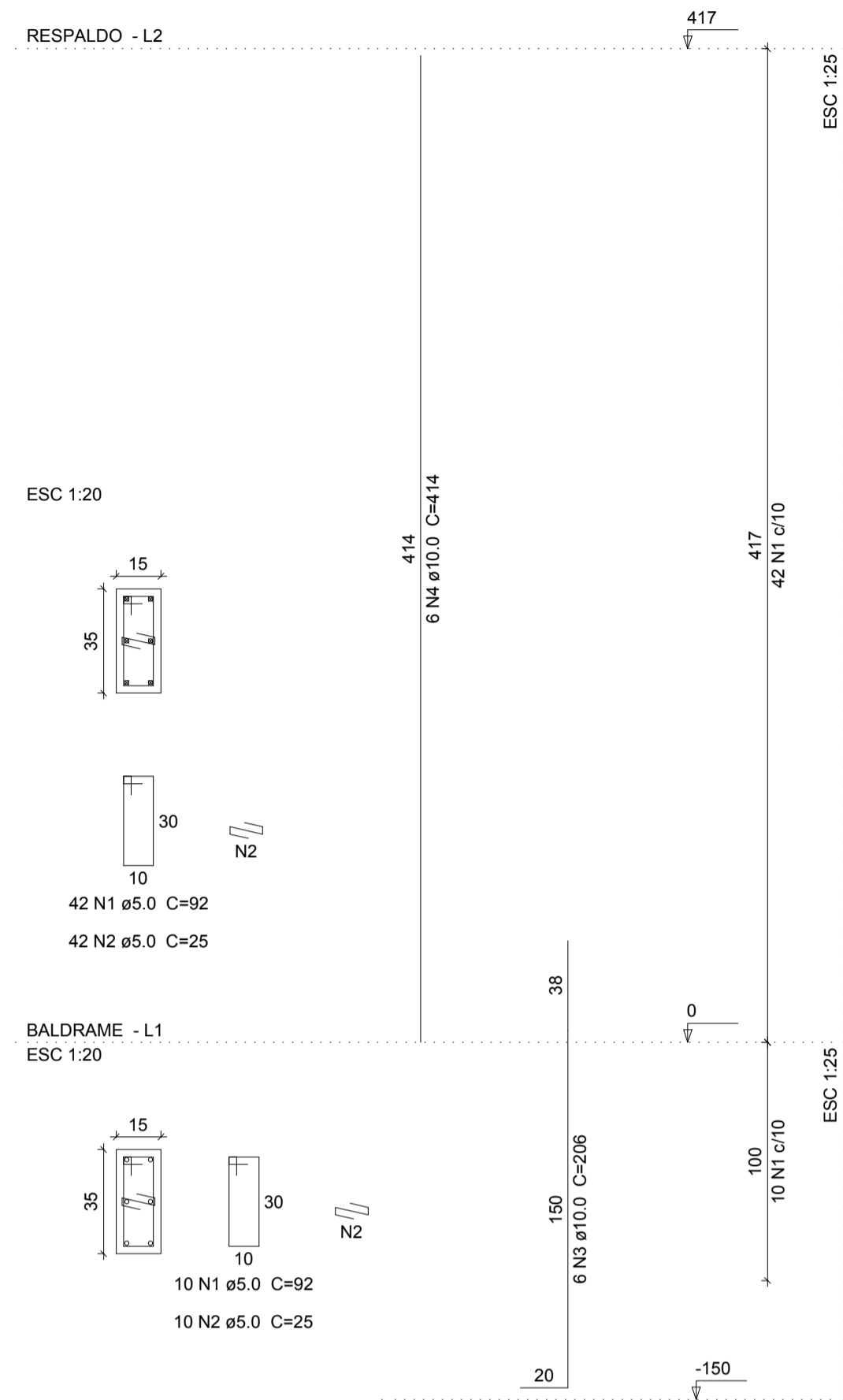


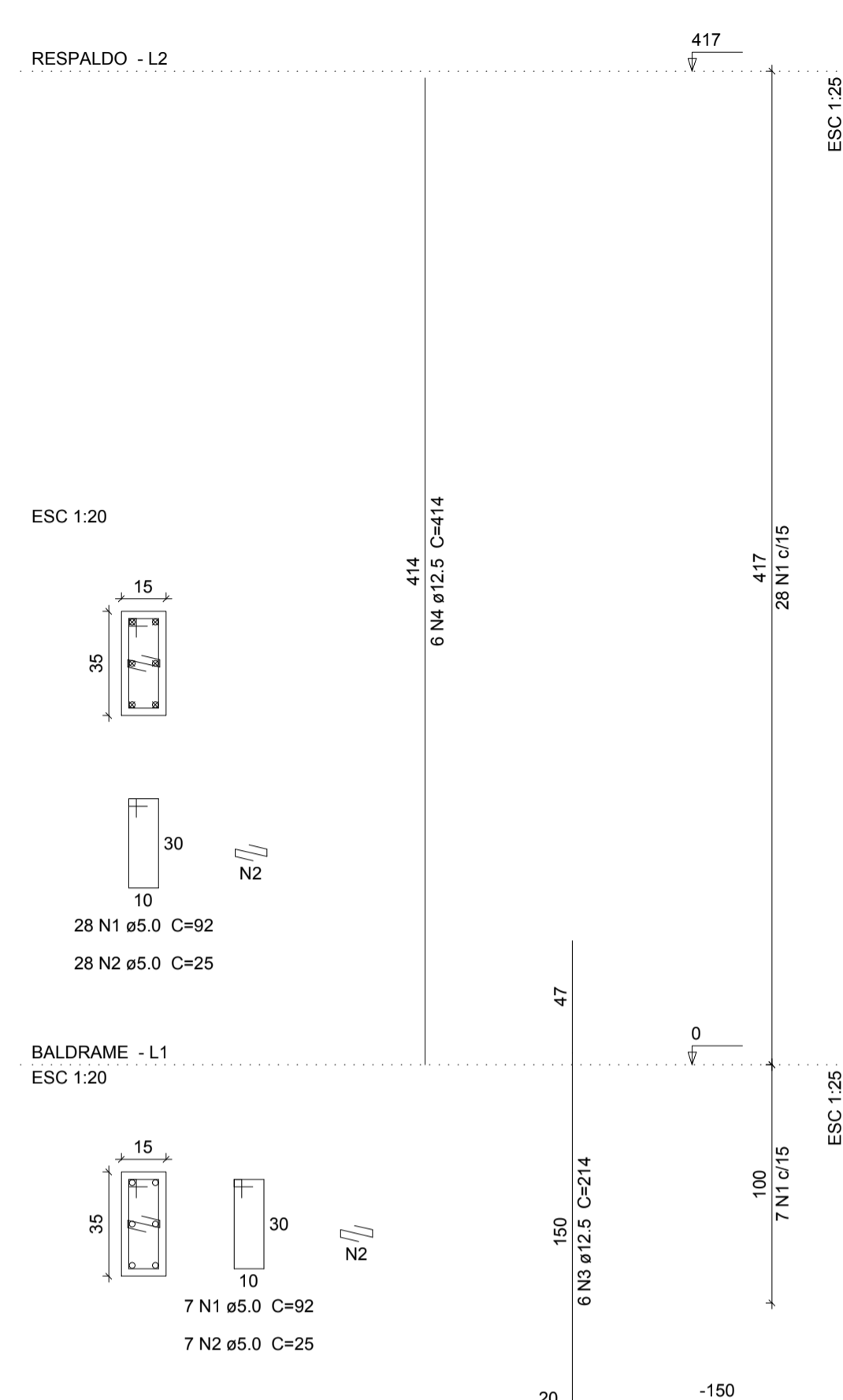
P7



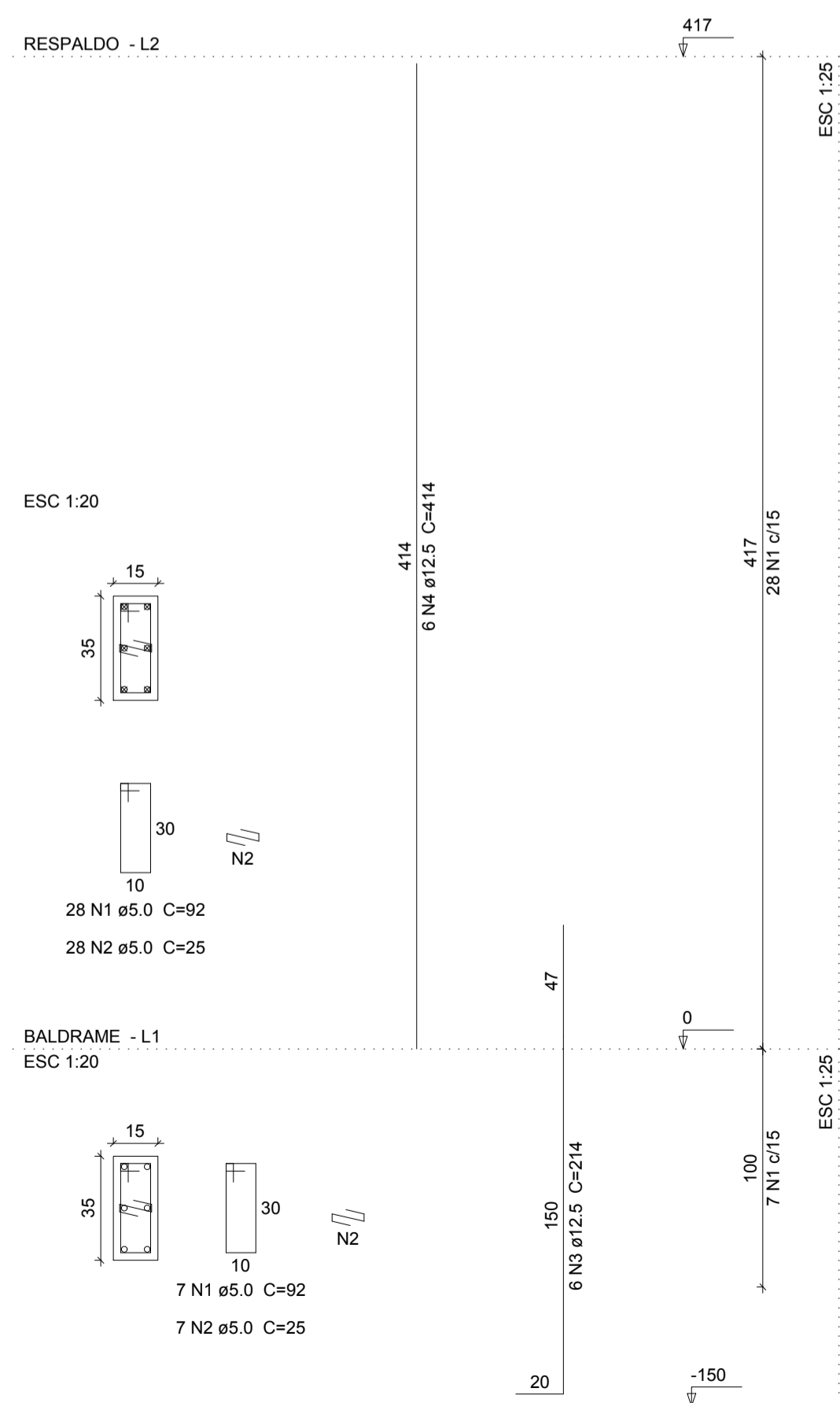
P8



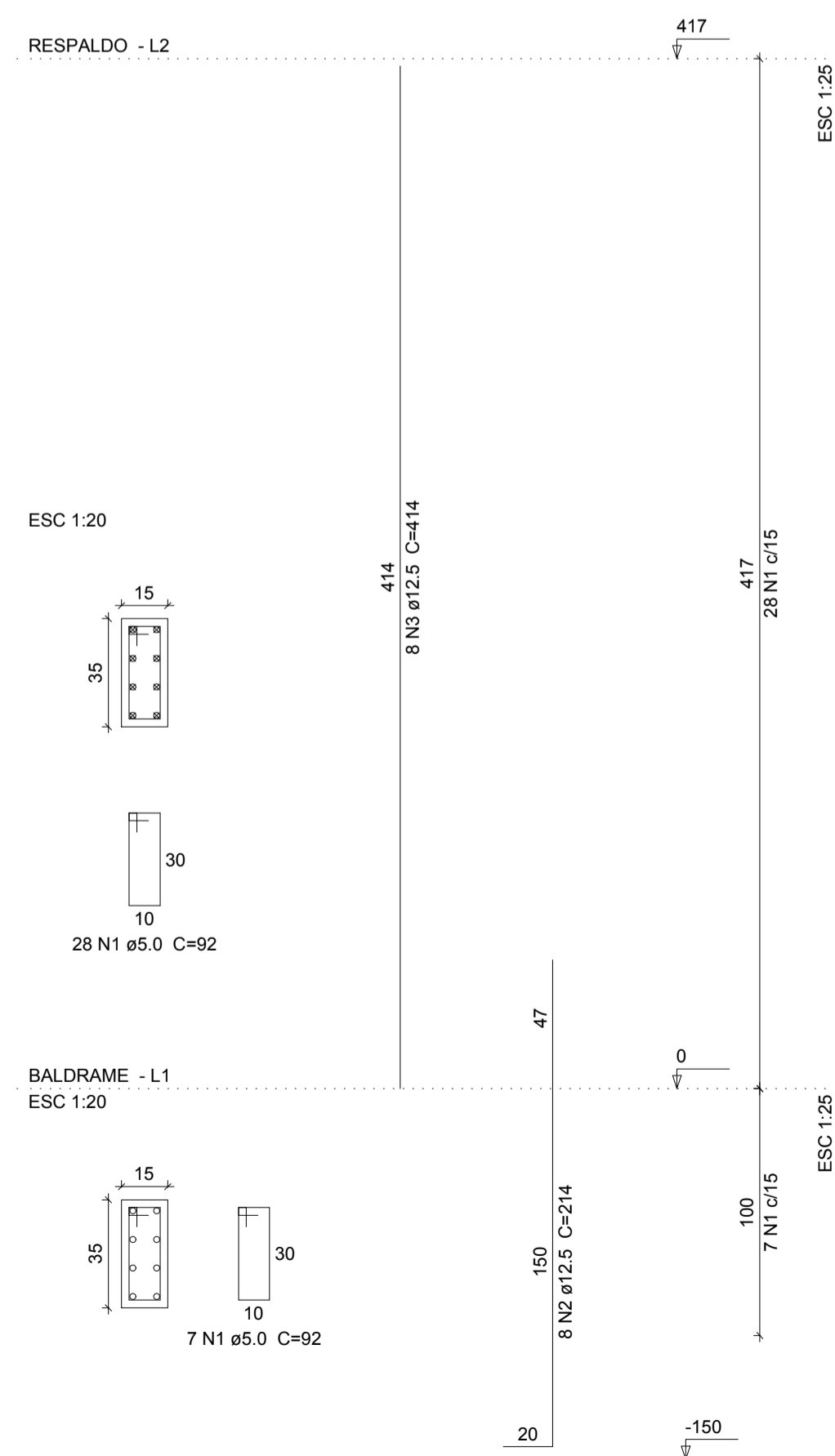
P9



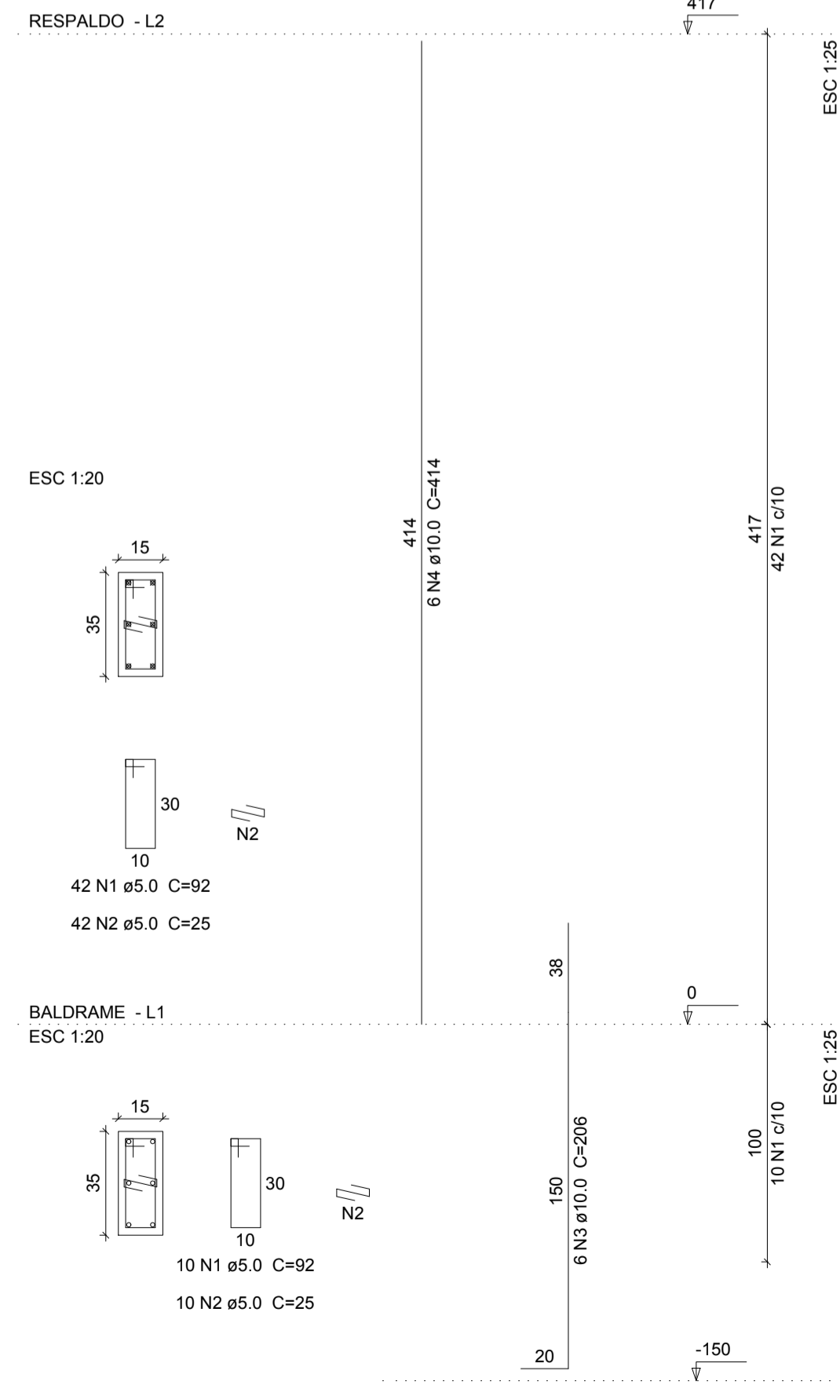
P10



P11



P12



Relação do aço

ELEMENTO	AÇO	N	DIAM	Q	UNIT (cm)	C.TOTAL (cm)
P7	CA60	1	5.0	52	112	5824
	CA60	2	5.0	104	40	4160
	CA50	3	10.0	8	206	1648
P8	CA50	4	10.0	8	414	3312
	CA60	1	5.0	52	92	4784
	CA60	2	5.0	52	25	1300
P9	CA50	3	10.0	6	206	1236
	CA50	4	10.0	6	414	2484
	CA60	1	5.0	35	92	3220
P10	CA60	2	5.0	35	25	875
	CA50	3	12.5	6	214	1284
	CA50	4	12.5	6	414	2484
P11	CA60	1	5.0	35	92	3220
	CA60	2	5.0	35	25	875
	CA50	4	12.5	6	414	2484
P12	CA60	1	5.0	52	92	4784
	CA60	2	5.0	52	25	1300
	CA50	3	10.0	6	206	1236
	CA50	4	10.0	6	414	2484

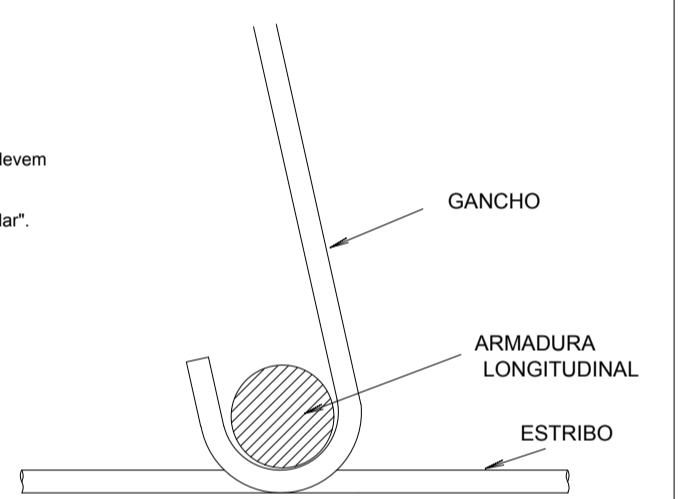
Resumo do aço

AÇO	DIAM	C.TOTAL (m)	PESO (kg)
CA50	10.0	124	76.5
CA60	5.0	125.6	121
CA60	5.0	335.7	51.7
PESO TOTAL			
CA50		197.4	
CA60		51.7	

Vol. de concreto total (C-25) = 2 m³
Área de forma total = 35.15 m²

DETALHE DO POSICIONAMENTO DE GANCHO E ESTRIBO DE PILAR

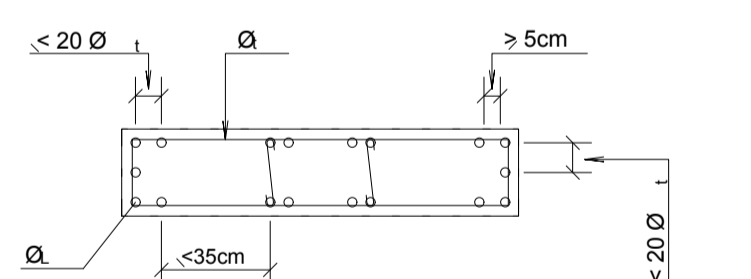
NOTAS:
Os ganchos dos pilares devem envolver apenas o feno longitudinal, conforme "detalhe do gancho de pilar".



CONVENÇÃO DE ARMADURA LONGITUDINAL DE PILAR

- ARMADURA LONGITUDINAL CONTINUA
- ◊ ARMADURA LONGITUDINAL ENGARRAFADA
- ⊗ ARMADURA LONGITUDINAL MORRE
- ARMADURA LONGITUDINAL NASCE

DETALHE DE POSICIONAMENTO DAS ARMADURAS LONGITUDINAIS EM PILARES SEM ESCALA (ALTERNATIVO)



TIPO DA OBRA:	REESTRUTURAÇÃO DA ESCOLA ESTADUAL JOSÉ ALVES BEZERRA		
PROPRIETÁRIO CPF OU CGC:	PREFEITURA MUNICIPAL DE PORTO DOS GAÚCHOS		
LOCAL E INSCRIÇÃO CADASTRAL:	Endereço: Av. Guilherme Meyer Município de Porto dos Gaúchos - MATO GROSSO		
AUTOR DO PROJETO: CREA:	Evelin Luani Montagna MT 039125		
RESPONSÁVEL TÉCNICO: CREA:	Evelin Luani Montagna MT 039125		
ESCALA: INDICADA	DATA: OUT/2019	ASSUNTO: PROJETO ESTRUTURAL: PLANTA DE ARMAÇÃO DOS PILARES P7,P8,P9,P10,P11,P12	FOLHA Nº 04/45
E S T A T I S T I C A			
ÁREAS:	% DE OCUPAÇÃO	COEF. APROVEIT.	Nº DE PISOS
VER PROJETO ARQUITETÔNICO	TÉRREO	DEMAIS PAV.	01